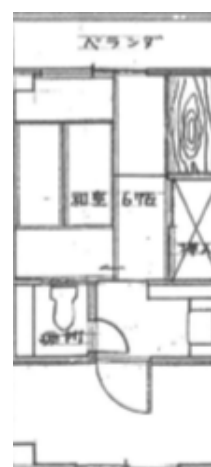
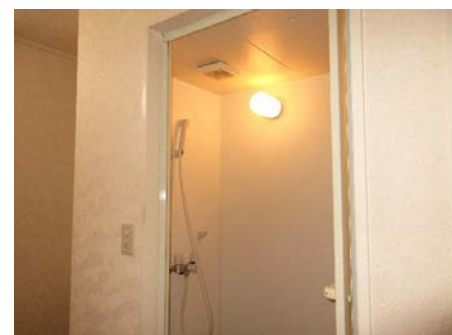
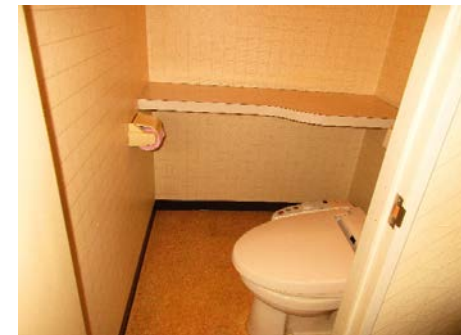


加須共生の家 基本情報【入居条件65歳以上】

賃料	①32,000円～②34,000円
管理費	10,000円【夜間管理人常駐】
水道光熱費	15,000円 (共用食堂・キッチン・リビング・シャワー)
敷金(保証金)	賃料1ヶ月分
食費	昼600円/1食 夜500円/1食
生活支援費	13,000円~/1ヶ月
間取り/専有面積	①17.82㎡～②22.29㎡
種別/構造	アパート/鉄骨造
築年	昭和61年
階建	1階～2階/2階建て
住所	埼玉県加須市騎西1062
賃料・管理費・水光熱費 ・生活支援費 合計	①70,000円～②72,000円
交通	・東武伊勢崎線加須駅より タクシーで10分 ・JR高崎線鴻巣駅より タクシーで25分・加須駅北口から 朝日バス鴻巣免許センター行「騎西3丁目」バス停下車 徒歩3分



専有面積
①17.82㎡

賃料
①32,000円



専有面積
②22.29㎡

賃料
②34,000円