

入居者募集中

万全のサポート体制

経験豊富なスタッフが身の回りのお世話をサポートいたします。
スタッフが24時間常駐し、日々の基本サービスや夜間などの緊急時に対応をいたします。
全館スプリンクラー設置で、災害対策にも配慮。

医療・看護・介護のネットワークにより、緊急時にも、
連携する医療機関が365日、24時間体制で対応致します。
もちろん施設側で日常のお薬管理等も可能です。

施設概要

定員：22名

※概ね60歳以上の方または、要介護・要支援の認定を受けている60歳未満の方が対象です。

一室当たりの居室面積：12.22㎡～13.7㎡（完全個室）
エアコン・照明・トイレ・洗面台・クローゼット・スタッフコール完備

おおみや翔医館 ご利用料金

■ 入居金・敷金…0円

※退去時のクリーニング費用及び原状回復費用については別途支払いあり

■ 月額入居費用

146,500円～151,500円／月

(税込154,960円～159,960円／月)

おおみや翔医館

住宅型有料老人ホーム・訪問介護・通所介護・日常生活支援総合事業

☎048-780-2021 📠048-780-2044



交通のご案内

JR大宮駅 西口より東武バス8番乗場「宮前団地」下車 徒歩4分 JR西大宮駅 徒歩15分

〒331-0045
埼玉県さいたま市西区
内野本郷1133-1

全室家具付きで安心・安全・快適な暮らしを提供します。

おおみや翔医館3つの安心

特徴：1
家具
家電付き

特徴：2
入居金
敷金ゼロ

特徴：3
通所介護
訪問介護
併設

入居にかかる費用内訳

家賃 個室 52,000円（非課税）

家賃 特室 57,000円（非課税）

管理費 25,000円（27,500円）

サポート費 20,000円（22,000円）

食費 49,500円（53,460円）

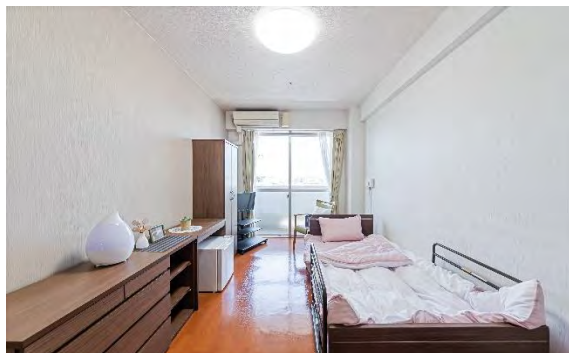
食費内訳

朝食450円、昼食550円、夕食650円

※食費のみ軽減税率8%適用

住宅型有料老人ホーム おおみや共生の家 館内設備一覧

個室



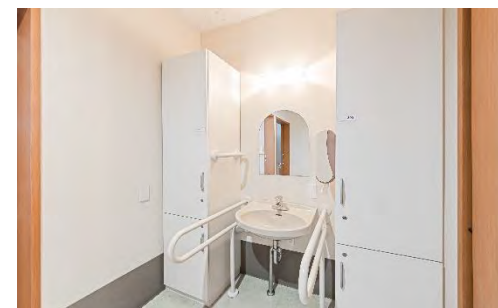
特室



居室トイレ



洗面台



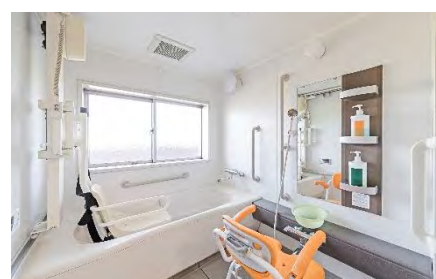
共用リビング



洗面台



共用浴室



娯楽室



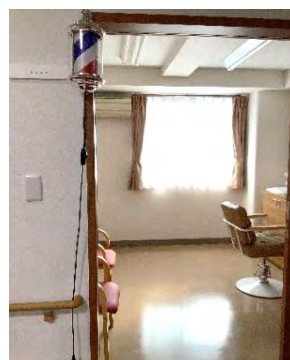
緊急通報装置



電動可動式ベッド



理美容室



コインランドリー



玄関

